



Manual de instalación de la máquina virtual de Java (JVM)

**Versión 5.0
para Windows**

Máquina Virtual de Java v. 5.0

1. Introducción	3
2. Instalación de JVM	3

Máquina Virtual de Java v. 5.0

1. Introducción

La máquina virtual de Java (en inglés Java Virtual Machine, **JVM**) es un programa gratuito, ejecutable en una plataforma específica, capaz de interpretar y ejecutar instrucciones expresadas en un código binario especial (el Java bytecode), el cual es generado por el compilador del lenguaje Java.

Actualmente la mayoría de las plataformas de ejecución de Java son máquinas virtuales. La máquina virtual es un programa normal solamente ejecutable en un sistema operativo particular (por ejemplo, Windows) Esta JVM es la que le permite a Java ser multiplataforma debido a que cuando se compila el código de Java, este queda compilado en bytecode que es lo que reconoce la JVM instalada en cualquier plataforma Windows, Linux o MacOS.

En particular, nos interesa, por que las herramientas interactivas que incluye WebCT, como son el *Chat* o la *pizarra virtual*, están desarrolladas en el lenguaje de programación Java. Luego es indispensable tener instalada la máquina virtual para su correcto funcionamiento.

2. Instalación de JVM

Una vez descargado (área de recursos de la página de [Aula Virtual](#)):

- Ejecútelo (*jre-1_5_0_02-windows-i586-p.exe*, figura 1)

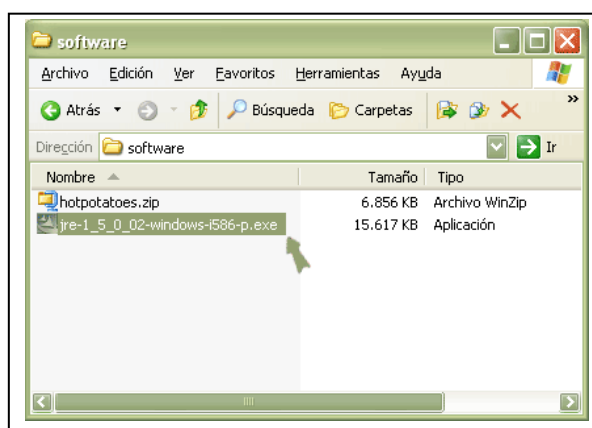


Figura 1. Archivo de instalación de JVM.

- El proceso de instalación es muy sencillo, tan solo, debe ir siguiendo los pasos del asistente de instalación:
- En el cuadro de diálogo de contrato de licencia, seleccione la opción “*Acepto los términos del contrato de licencia*” y pulse “*Siguiente*” (figura 2).



Figura 2. Contrato de Licencia

- Seleccione el tipo de instalación “*Típica*” y pulse sobre “*Siguiente*” (figura 3).



Figura 3. Tipo de instalación

- En este momento, comienza el proceso de instalación de los componentes, una vez finalizado, pulse sobre el botón “Finalizar” para terminar con la instalación (figura 4).



Figura 4. Cuadro de diálogo de finalización de la instalación